

2^E
ÉDITION

L'ÉVÉNEMENT MONDIAL DE RÉFÉRENCE
DE LA FILIÈRE ÉNERGIE NUCLÉAIRE

wne

WORLD
NUCLEAR
EXHIBITION

PARIS
2016



CONNECT TO NUCLEAR
28-30 JUIN 2016
PARIS LE BOURGET – FRANCE



Un événement de



Organisé par



www.world-nuclear-exhibition.com

- ... EST RÉSOLUMENT **INTERNATIONAL**
- ... ORIENTÉ **AFFAIRES**
- ... COUVRE **L'ENSEMBLE DES DOMAINES DE L'ÉNERGIE NUCLÉAIRE CIVILE**
- ... PROPOSE UN PROGRAMME DE **TABLES-RONDES DE HAUT NIVEAU** AINSI QUE DES ATELIERS EXPOSANTS SUIVIS DE SESSIONS DE NETWORKING
- ... SE TIENT **EN PARALLÈLE D'ÉVÉNEMENTS PROFESSIONNELS** TELS QUE LE COLLOQUE EDF-WANO   ET DE VISITES DE SITES

NOUVEAUTÉS 2016

DES SESSIONS TECHNIQUES,
UNE CÉRÉMONIE DES AWARDS
& UN ESPACE DÉDIÉ A LA FORMATION

THÈME 2016

LA NÉCESSITÉ DE L'ÉNERGIE NUCLÉAIRE
DANS LE MIX ÉNERGÉTIQUE MONDIAL

NOS PROGRAMMES SPECIFIQUES

Programme MIP

Pour les Ministres, les autorités de sûreté, les agences gouvernementales, les opérateurs, les présidents des EPC et des grandes associations

Programme VIP

Pour les directeurs des centrales nucléaires, des centres de recherche et les conseillers des institutionnels

Programme Buyers Club

Pour les acheteurs, les directeurs des achats, les chefs de projets, les ingénieurs impliqués dans la décision d'achat...

NOS ENGAGEMENTS EN 2016

PRÉSENTER VOS INNOVATIONS & TECHNOLOGIES

Création des :

- ▶ Awards
- ▶ Plots innovations pour accueillir les jeunes entreprises qui innovent
- ▶ Meet the Experts, des sessions de 30 minutes de discussions informelles avec des experts techniques sur l'espace Innovations

ANIMER LA COMMUNAUTÉ DE L'ÉNERGIE NUCLÉAIRE CIVILE

- ▶ Plus d'actions sur les réseaux sociaux
- ▶ Création de la Cérémonie des Awards

METTRE EN VALEUR LA FORMATION ET L'EMPLOI

- 2 nouveaux espaces au cœur du salon
- ▶ Training Planet
- ▶ Recruitment Village

VOUS APPORTER PLUS D'INFORMATIONS SUR LE MARCHÉ ET SUR LES OPPORTUNITÉS BUSINESS

- ▶ Plus d'informations sur le marché nucléaire civil sur les newsletters [wn@ws](#) et sur le site internet
- ▶ Des ateliers et des rendez-vous d'affaires

WNE RÉPOND AUX ATTENTES ET TENDANCES DU MARCHÉ INTERNATIONAL

438
RÉACTEURS EN
OPÉRATION
DANS LE MONDE
FIN 2014
Puissance totale: 377,7 GW

70
RÉACTEURS
EN CONSTRUCTION
DANS LE MONDE FIN 2014
Puissance de 74 GW
Principalement en Chine, en Russie,
en Inde, aux Etats-Unis, en Corée du Sud,
au Royaume-Uni

LA R&D
DEDIÉE
AUX NOUVEAUX
PROJETS,
À LA GESTION ET LE STOCKAGE
DES DÉCHETS

**LA CAPACITÉ
DE PRODUCTION
NUCLÉAIRE DEVRAIT
AUGMENTER DE 60%**
D'ICI 2040
Prévision pour 2040: 620 GW
Particulièrement en Chine, Inde, Corée du
Sud, Russie et USA

D'ICI 2040,
200
RÉACTEURS PARMIS
LES 438 ACTUELS
SERONT DÉMANTÉLÉS
(Coût 100 Md \$)
Principalement en Europe, aux USA,
en Russie et au Japon

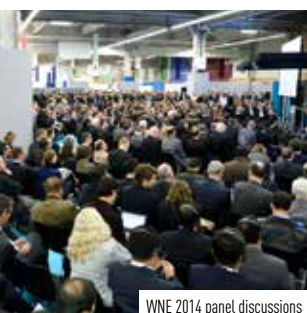
**L'ÉNERGIE NUCLÉAIRE
COMME UNE SOLUTION
À LA RÉDUCTION DES
GAZ A EFFET
DE SERRE
POUR FAIRE FACE À
L'ÉNERGIE FOSSILE**

D'ICI 2040,
**PLUS 1 750 000
POSTES SERONT
CRÉÉS SUR LA FILIÈRE
ÉNERGIE NUCLÉAIRE
CIVILE**

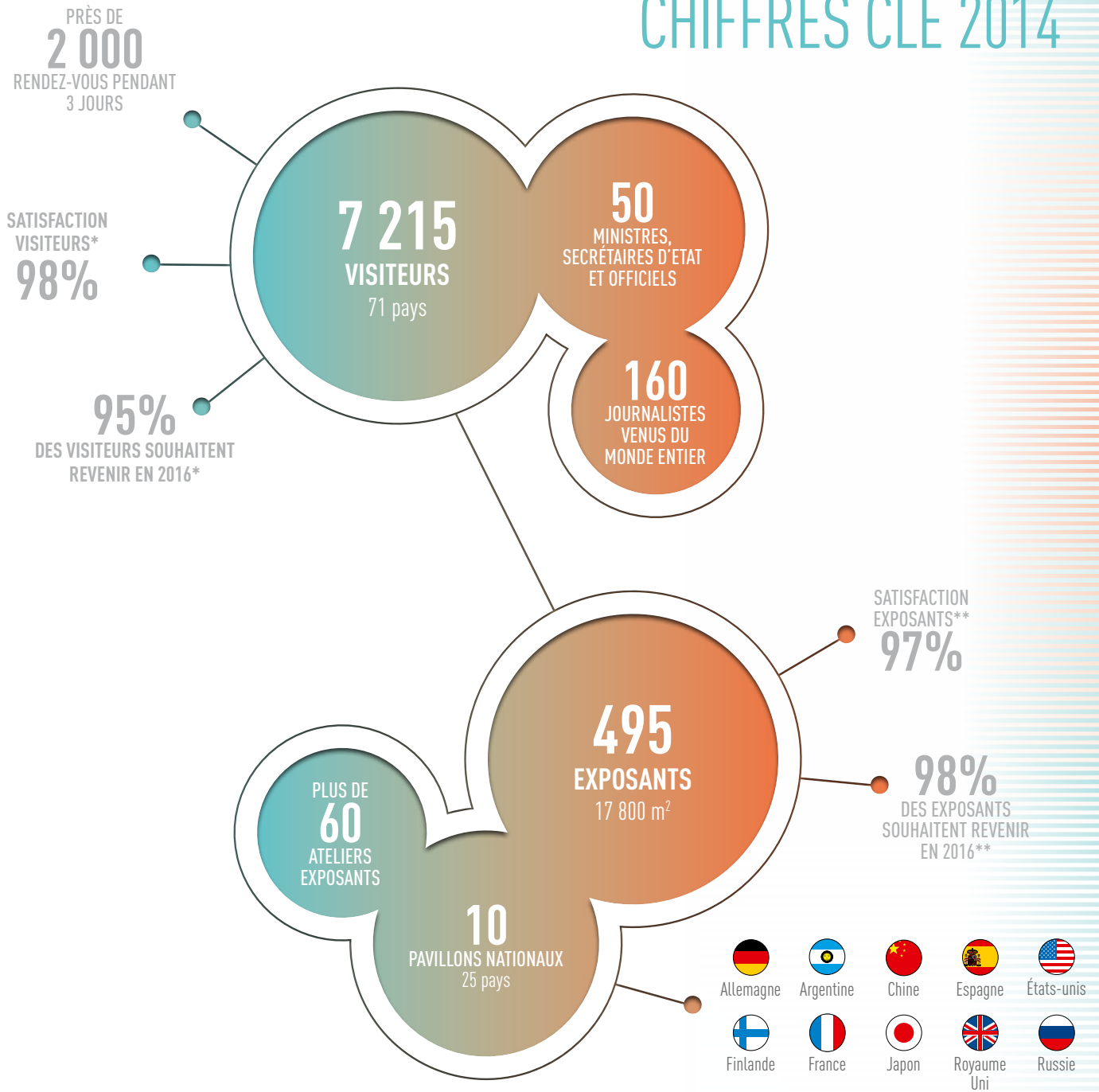
PAYS NOUVEAUX ENTRANTS

De très grands besoins en capacités électriques pour les pays nouveaux entrants

- Arabie Saoudite (projet de construction de 16 réacteurs)
- Turquie (projet de construction de 8 réacteurs)
- Emirats Arabes Unis (2 réacteurs en construction et un projet de 2 nouveaux réacteurs)
- Vietnam
- Pologne



WNE 2014 panel discussions



UN ESPACE D'EXPRESSION POUR LA COMMUNAUTÉ NUCLÉAIRE : ENSEMBLE, NOUS SOMMES PLUS FORTS

Tous les acteurs principaux de l'industrie mondiale de l'énergie nucléaire civile seront représentés couvrant des secteurs tels que le design du réacteur, la construction, les services d'installation nucléaire, le cycle du combustible, le traitement des déchets, l'ingénierie, les solutions de financement, les applications médicales, la certification...

495
EXPOSANTS
EN 2014



700 EXPOSANTS
ATTENDUS EN 2016

FAITES DES AFFAIRES AVEC
DES DÉCISIONNAIRES INTERNATIONAUX
ET DES EXPERTS TECHNIQUES

VALORISEZ
VOS TECHNOLOGIES
ET VOTRE EXPERTISE

SOYEZ A L'INITIATIVE
DE PARTENARIATS POUR RÉPONDRE
AUX NOUVEAUX CHALLENGES MONDIAUX

L'ÉVÉNEMENT IDEAL POUR UNE INDUSTRIE NUCLÉAIRE FIÈRE DE SES RÉALISATIONS

Compte tenu du succès de la première édition, WNE est maintenant reconnu comme l'événement « incontournable » de l'industrie de l'énergie nucléaire. L'événement a dépassé toutes les attentes du pavillon américain et nous sommes impatients de découvrir les nouveautés en 2016.

David Blee - Président - United States Nuclear Infrastructure Council



Nous sommes très heureux de participer à la première édition de WNE. Cela fait 35 ans que je travaille dans l'industrie nucléaire, j'ai participé à des centaines de conférences dans le monde et je trouve que WNE est une occasion exceptionnelle de se faire de nouvelles relations et de retrouver d'anciens contacts. Ces 3 derniers jours, j'ai pu rencontrer beaucoup de nouveaux clients potentiels pour notre modèle de réacteur et beaucoup de personnes souhaitant faire avancer avec nous le monde du nucléaire. J'attends donc avec impatience de nouvelles occasions de participer à de futures expositions de ce genre et je ne peux que féliciter votre succès.

Michael McGough - Directeur commercial - Nuscale Power



Pour Rolls Royce, WNE a été un grand succès. Nos attentes étaient très élevées et ce salon a dépassé nos espérances. Nous avons été très impressionnés par la qualité des exposants, nous avons rencontré de nombreux clients importants et pour nous, c'est un beau retour sur investissement. Il est maintenant certain que Rolls Royce exposera sur la prochaine édition du salon.

Debbie Huston - Directrice de la Communication - Secteur nucléaire - Rolls Royce



Je souhaite féliciter les organisateurs de ce merveilleux événement. C'est l'événement nucléaire le plus fréquenté auquel j'ai participé à travers le monde.

Celeste Pendlebury - Directrice Marketing - Cameco



Le succès de la première édition de WNE montre que notre industrie est capable de rassembler les principaux acteurs et décideurs du monde entier. Cette opportunité unique de rencontrer l'ensemble des fournisseurs pour développer les affaires est de bon augure pour l'avenir.

Arthur de Montalembert - Directeur du Développement commercial - AREVA

UN VISITORAT PROFESSIONNEL ET HAUTEMENT QUALIFIÉ



TINA JOEMAT-PETTERSSON
MINISTRE DE L'ÉNERGIE D'AFRIQUE DU SUD

7 215
VISITEURS
EN 2014



+10 000 VISITEURS
ATTENDUS EN 2016

INSTITUTIONNEL

Ministres
Autorités de sûreté
Agences gouvernementales



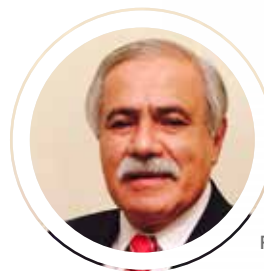
OPERATIONNEL

Opérateurs
Directeurs de centrale
Directeurs des achats
Ingénieurs
R&D
Experts contrôle

« J'ai entendu de nombreux participants dire que c'était l'un des meilleurs salons auxquels ils étaient allés. En particulier le rassemblement des «personnes influentes du secteur de l'énergie nucléaire», [...] Le partage d'expérience, l'engagement pour le développement et la promotion de l'énergie nucléaire en France était vraiment stimulant... »
Sheriffah Noor Khameseh Al-Idid bt Dato' Syed Ahmad Idid – Avocate en innovation et dans l'énergie nucléaire en Malaisie



« Le contexte et les acteurs politiques, les débats / tables rondes et les participants étaient tout simplement parfait ! Je n'ai pas vu un si bel événement depuis le début des années 90. Depuis 20 ans, c'est la première fois qu'en tant qu'expert nucléaire j'ai pu me sentir vraiment fiers de cette industrie ! WNE fut un réel succès – je vous en remercie ! »
Pal Kovacs – Conseiller du président – Ancien secrétaire d'Etat de la centrale Energy Paks NPP en Hongrie



« C'est un salon incroyable. Je suis vraiment impressionné par la quantité d'opportunités d'affaires que nous pouvons rencontrer. Nous avons rencontré de nombreux contacts; il est donc très important d'être venu. [...] Merci beaucoup pour l'opportunité de participer à ce salon. »
Ricardo Corrêa - Directeur Commercial - NUCLEP au Brésil



Intervenants internationaux de renom sur les tables-rondes



Manuel Valls – Premier Ministre français



Sergei Kirienko – Président Rosatom & Bernard Bigot - CEA



Workshop WNE 2014



Valéry Giscard d'Estaing - Ancien Président de la République Française & Henri Proglio - EDF



© WNE 2014 - Christian Bamale



Maria del Carmen Squeff - Ambassadrice d'Argentine & José Luis Antunez – Président de NASA

PROGRAMME PROMOTIONNEL 2016

En 2014
111 000 visites
93 000 visiteurs
685 000 pages vues

**UN NOMBRE
CROISSANT DE
VISITEURS SUR
LE SITE INTERNET**

OBJECTIF 2016 : +50%



**WNE FAIT DE LA PUBLICITÉ DANS
LES JOURNAUX OFFICIELS DES
PRINCIPAUX ÉVÉNEMENTS...**

Des publicités
dans 50 magazines
professionnels à
travers le monde

**UNE
CAMPAGNE
DE PUBLICITÉ
DE GRANDE
ENVERGURE**

**DES ROADSHOWS
À L'ÉTRANGER**

Organisés aux Etats Unis, en Arabie Saoudite, en Inde, en Chine, en Afrique du Sud, au Japon, en Corée du Sud, aux Emirats Arabes Unis, en Pologne, au Royaume-Uni, en Allemagne, en Finlande, au Canada, au Brésil, en Argentine, en Russie...

**UN RÉSEAU
DE PROMOTION
DANS 32 PAYS**

Une forte collaboration entre les acteurs de promotion visiteurs de chaque pays :

- Conseillers nucléaires,
- Filiales des principaux leaders de l'industrie
- Agences officielles de l'export (Business France, Promosalons ...)

**UNE ÉQUIPE
DÉDIÉE À
LA COUVERTURE
MÉDIATIQUE
INTERNATIONALE**

- 4 communiqués de presse (dont un dédié aux Awards)
- Des conférences de presse + petits déjeuners dans des pays sélectionnés
- Un service de presse sur place

**180 000
CARTES
D'INVITATION
IMPRIMÉES ET
ENVOYÉES**

- 200 invitations envoyées aux 700 exposants
- Un mailing envoyé à une base de données de 40 000 décideurs en avril 2016

**+ DES E-INVITATIONS
À ENVOYER
EN QUANTITÉ ILLIMITÉE**

**8 NEWSLETTERS
ENVOYÉES À UNE
BASE DE DONNÉES DE
40 000 ADRESSES
EMAIL**

Des newsletters thématiques avec des informations marché et le programme en avant première

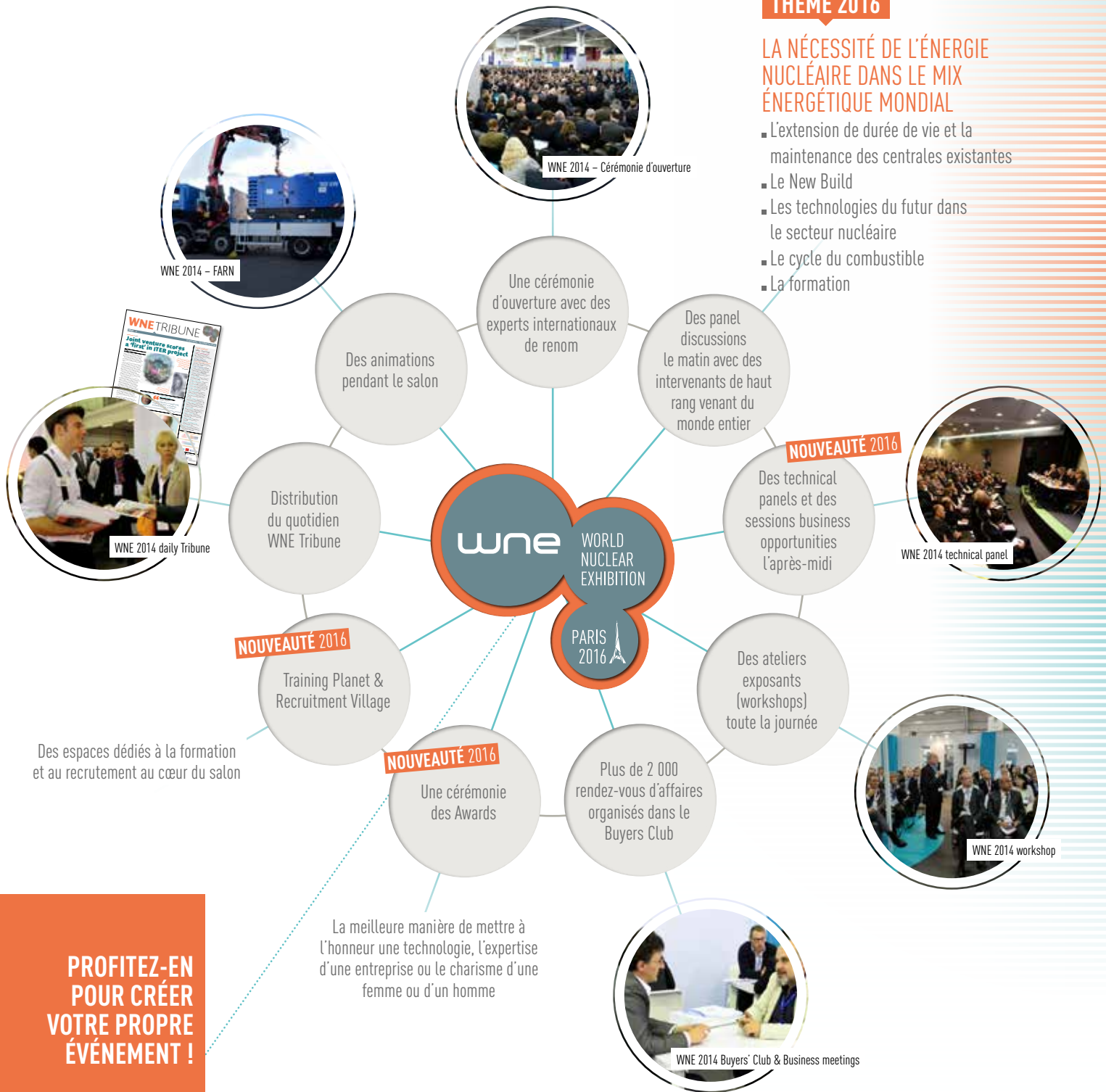


UN APERÇU DU PROGRAMME DE LA SEMAINE DE WNE

THÈME 2016

LA NÉCESSITÉ DE L'ÉNERGIE NUCLÉAIRE DANS LE MIX ÉNERGÉTIQUE MONDIAL

- L'extension de durée de vie et la maintenance des centrales existantes
- Le New Build
- Les technologies du futur dans le secteur nucléaire
- Le cycle du combustible
- La formation



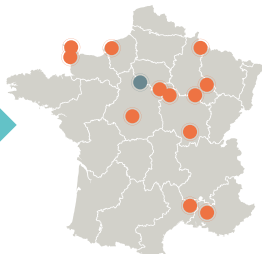
PROFITEZ-EN POUR CRÉER VOTRE PROPRE ÉVÉNEMENT !

Mais aussi....

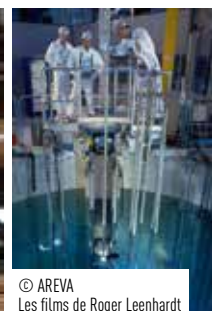


...DES ÉVÉNEMENTS PROFESSIONNELS PARALLÈLES tels que le colloque EDF-WANO avant et après WNE

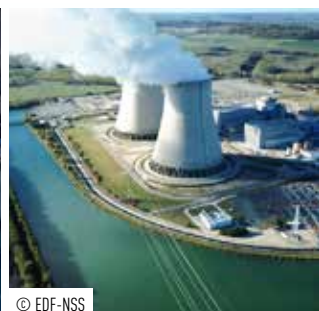
...DES VISITES DE SITES (centrales nucléaires, centres de recherche, centres de maintenance, sites de production...) après WNE



© AREVA



© AREVA
Les films de Roger Leenhardt



© EDF-NSS

CONNECT TO NUCLEAR



WNE EST UN ÉVÉNEMENT DE L'AIFEN

L'AIFEN (Association Française des Industriels Français Exportateurs du Nucléaire) représente plus de 300 compagnies françaises et de grands organismes (PFCE, PFME, GIIN, PNB).

Ces entreprises (PME, TPE et grands groupes) couvrent l'ensemble du cycle nucléaire, de la fabrication de combustible, au démantèlement, y compris l'ingénierie, la technologie, les composants, la production, la recherche, etc. Ils œuvrent dans la production d'électricité, le développement des réacteurs de recherche, les sciences, les applications médicales et même la propulsion marine.

L'AIFEN rassemble l'expertise de ses membres pour promouvoir leur savoir-faire et expérience dans le monde entier, et les aider à développer leurs activités sur de nouveaux marchés.

www.aifen.fr

UNE ÉQUIPE DÉDIÉE POUR VOUS AIDER DANS LA PRÉPARATION DE VOTRE PARTICIPATION



Sylvie FOURN

Directrice de pôle – Industrie, Environnement, Santé et Sécurité



Laurence GABORIEAU

Directrice de la division santé et nucléaire

WORLD NUCLEAR
Exhibition



WNE s'engage à respecter une charte de qualité pour toujours mieux vous accompagner avant et pendant le salon.

Profitez ainsi du Programme WNE & You : des services « plus » destinés à faciliter votre participation

VOUS SOUHAITEZ EXPOSER ? CONTACTEZ NOUS !
wne@reedexpo.fr or +33 1 47 56 65 37

ALLEMAGNE

Andrea HARTKAMP
+49 (221) 13975370
a.hartkamp@le-dom.de

ESPAGNE

Olga PONS
+34 9 3424 40 00
gpe@gpexpo.com

INDE

Sachin JADHAV
+91 22 67716615
sachin.jadhav@reedexpo.co.uk

RÉPUBLIQUE TCHÈQUE

Tereza SLÍŽKOVÁ
+420 222 518 587
slizkova@francouzskveletrhy.cz

BELGIQUE

Marie-Rose MICHEL
+33 (0)1 79 71 93 11
mmichel@reed-export.fr

ÉTATS UNIS

Molly HO
+1 203 840 5402
mho@reedexpo.com

ITALIE

Cristina MAZZA
+39 (0)2 43 51 70 79
cristina.mazza@reedexpo.it

ROYAUME UNI

Jack HASSALL
+44 208 910 7089
jack.hassall@reedexpo.co.uk

CHINE

Lily LV
+86 10 5933 9255
lily.lv@reedexpo.com.cn

FINLANDE

Leena SALO
+358 10 617 2500
leena.salo@smi-media.fi

JAPON

Keiko ITAI
+81 3 6261-2996
itai@reedexpo.co.jp

ROUMANIE

Bertrand GARDAIR
+359 32 96 66 61
tradingconsultbg@yahoo.fr

CORÉE DU SUD

YK SHIN
+82 2 555 7153
ykshin@kfairs.com

HONGRIE

Richard CSEH
+36 62 430 861
cr@macline.hu

POLOGNE

Andrezj BEREDA
+48 22 815 64 5
promopol@it.pl

RUSSIE

Vadim GUSEV
+7 495 787 31 08 / 09
v.goussev@technopolmoscow.com

Un événement



Organisé par



Reed Expositions France

52-54 quai de Dion-Bouton – CS 80001 – 92806 Puteaux Cedex – France
T : +33 (0)1 47 56 65 36 / Fax : +33 (0)1 47 56 67 20 / wne@reedexpo.fr

www.world-nuclear-exhibition.com